

ФОП МИКУЛЯК О.В.

Кваліфікаційний сертифікат серія АА № 002548

Замовлення: № 398-24

Замовник: Верховинська селищна рада

ПРОЕКТ

“Внесення змін в генеральний план селища Верховина Івано-Франківської області, суміщений з детальним планом території в межах розміщення земельної ділянки, кадастровий номер 2620855100:03:002:1561 з метою уточнення прибережної захисної смуги річки Чорний Черемош, зміни функціонального призначення території на територію рекреаційно-туристичних закладів та рекреаційного житла, зміни цільового призначення земельної ділянки”

Том I ВИХІДНІ ДАНІ ПОЯСНЮВАЛЬНА ЗАПИСКА ГРАФІЧНА ЧАСТИНА

Підприємець



О. Микуляк

Головний архітектор проекту

О. Микуляк



Землевпорядник



В. Кость

**м. Івано-Франківськ
2024 рік**

Проектна документація "Внесення змін в генеральний план селища Верховина Івано-Франківської області, суміщений з детальним планом території в межах розміщення земельної ділянки, кадастровий номер 2620855100:03:002:1561 з метою уточнення прибережної захисної смуги річки Чорний Черемош, зміни функціонального призначення території на територію рекреаційно-туристичних закладів та рекреаційного житла, зміни цільового призначення земельної ділянки" виготовлена у відповідності з чинними нормативними документами станом на 2024 р.

Головний архітектор проекту:



О. Микуляк

ВІДОМІСТЬ ПРО УЧАСНИКІВ ПРОЕКТУ

Головний архітектор проекту



О. Микуляк

Розробив

Ю. Шентак

К. Шентак

ЗМІСТ ТОМУ

Позначення 1	Найменування 2	Примітка
	ЗМІСТ АЛЬБОМУ	
	Гарантійний запис ГАПа про відповідність проекту чинним нормам і правилам	
	Відомість про учасників проекту	
	Кваліфікаційний сертифікат архітектора О. Микуляка	
	Кваліфікаційний сертифікат інженера-землевпорядника	
	СКЛАД ПРОЕКТУ	
	Загальна пояснювальна записка	
	Графічні матеріали	
	I. ВИХІДНІ ДАНІ ДЛЯ ПРОЕКТУВАННЯ	
№ 499-40/2024 від 25.09.2024р.	Рішення сесії 8 демократичного скликання Верховинської селищної ради від 25.09.2024 р. №499-40/2024	
	Завдання на розроблення змін до генерального плану з детальним планом території	
	Викопіювання з генерального плану селища Верховина	
	Лист управління містобудування і архітектури Івано-Франківської обласної державної адміністрації про державні інтереси	
	Топогеодезична зйомка, М 1:500	
	II. ПОЯСНЮВАЛЬНА ЗАПИСКА	
	ВСТУП	
	ЧАСТИНА I. КОМПЛЕКСНА ОЦІНКА ТЕРИТОРІЇ	
	1. Просторово-планувальна організація території	
	<i>1.1. Ситуаційний план</i>	
	<i>1.2. Планувальний каркас та система розселення</i>	
	2. Землеустрій та землекористування	
	<i>2.1. Сучасне використання земель</i>	
	3. Природоохоронні та ландшафтно-рекреаційні території	
	4. Обмеження у використанні земельних ділянок	
	<i>4.1. Існуючі обмеження у використанні земельних ділянок</i>	
	5. Забудова території та господарська діяльність	
	<i>5.1. Розміщення виробничих об'єктів</i>	
	<i>5.2. Збереження традиційного середовища</i>	
	6. Обслуговування населення	
	7. Транспортна мобільність та інфраструктура	
	<i>7.1. Транспортні зв'язки та транспортний попит</i>	
	<i>7.2. Організація зовнішнього транспортного сполучення</i>	
	<i>7.3. Дорожньо-транспортна інфраструктура</i>	
	8. Інженерне забезпечення території, трубопровідний транспорт та телекомунікації	
	<i>8.1. Водопостачання та водовідведення</i>	
	<i>8.2. Електропостачання</i>	

	8.3. Газопостачання	
	8.4. Теплопостачання	
	8.5. Трубопровідний транспорт	
	8.6. Телекомунікаційні мережі та об'єкти	
	9. Підготовка та благоустрій території	
	9.1. Інженерна підготовка і захист території	
	9.2. Благоустрій території	
	9.3. Використання підземного простору	
	9.4. Поводження з відходами	
	ЧАСТИНА II. ОБГРУНТУВАННЯ ПРОЕКТНИХ РІШЕНЬ.	
	10. Просторово-планувальна організація території	
	10.1. Ситуаційний план	
	10.2. Планувальний каркас та система розселення	
	11. Природоохоронні та ландшафтно-рекреаційні території	
	12. Обмеження у використанні земельних ділянок	
	12.1. Проектні обмеження у використанні земельних ділянок	
	12.2. Встановлені обмеження у використанні земельних ділянок	
	13. Функціональне зонування території детального планування	
	14. Забудова територій та господарська діяльність	
	14.1. Розміщення житлового фонду	
	14.2. Розміщення ділових центрів та інноваційних об'єктів	
	14.3. Розміщення виробничих об'єктів.	
	14.4. Збереження традиційного середовища	
	15. Обслуговування населення.	
	16. Транспортна мобільність та інфраструктура	
	16.1. Дорожньо-транспортна інфраструктура	
	16.2. Організація громадського транспорту	
	16.3. Організація пішохідних зв'язків та велосипедної інфраструктури	
	16.4. Організація паркувального простору	
	17. Інженерне забезпечення території, трубопровідний транспорт та телекомунікації	
	17.1. Водопостачання та водовідведення	
	17.2. Електропостачання	
	17.3. Газопостачання	
	17.4. Теплопостачання	
	17.5. Трубопровідний транспорт	
	18. Інженерна підготовка та благоустрій території	
	18.1. Інженерна підготовка та захист території	
	18.2. Благоустрій території	
	18.3. Використання підземного простору	
	18.4. Поводження з відходами.	
	19. Землеустрій та землекористування.	
	19.1. Землевпорядні заходи перспективного використання земель	
	19.2. Формування земельних ділянок	
	19.3. Реєстрація земельних ділянок	
	20. План реалізації містобудівної документації.	
	20.1. Перелік проектних рішень містобудівної документації	

	<i>20.2. Перелік видів містобудівної документації, пов'язаної з територією розроблення детального плану</i>	
	<i>20.3. Перелік відповідності містобудівної документації</i>	
	<i>20.4. Перелік врахованих положень наявних документів стратегічного планування</i>	
	<i>20.5. Перелік врахованих матеріалів</i>	
	Графічна частина	
	МІСТОБУДІВНА ЧАСТИНА	
	Внесення змін в генеральний план	
Арк.№ 1	Схема розташування території селища Верховина, щодо якої вносяться зміни в генплан в системі розселення.	
Арк.№ 2	План сучасного використання території, щодо якої вносяться зміни в генплан та схема існуючих обмежень у використанні земель М 1:5000.	
Арк.№ 3	Проектний план території, щодо якої вносяться зміни в генплан та схема проектних обмежень у використанні земель М 1:5000.	
Арк.№ 4	План функціонального зонування території, щодо якої вносяться зміни в генплан М 1:5000.	
	Детальний план території	
Арк.№ 5	Проектний план та схема проектних обмежень у використанні земель. План червоних ліній М 1:500.	
Арк.№ 6	Схема транспортної мобільності та інфраструктури території М 1:500.	
Арк.№ 7	Схема інженерного забезпечення території М 1:500.	
Арк.№ 8	Схема інженерної підготовки, благоустрою території та вертикального планування території М 1:500	
Арк.№ 9	Креслення поперечних профілів вулиць.	
	ЗЕМЛЕВПОРЯДНА ЧАСТИНА	
Арк.№ 10	План сучасного використання земель за формою власності із зазначенням категорій та виду цільового призначення, з урахуванням наявних обмежень та обтяжень, М 1:500	
Арк.№ 11	План земельних ділянок, сформованих за результатами розроблення детального плану, відомості про які підлягають внесенню до Державного земельного кадастру.	
Арк.№ 12	План земельних ділянок, право власності на які посвідчено до 2024р. та відомості, про які не внесено до Державного земельного кадастру.	
Арк.№ 13	План обмежень у використанні земель, відомості про які підлягають внесенню до Державного земельного кадастру на підставі розробленої містобудівної документації, М 1:500	
ІТЗ ЦЗ	РОЗДІЛ «ІНЖЕНЕРНО-ТЕХНІЧНІ ЗАХОДИ ЦИВІЛЬНОГО ЗАХИСТУ (ЦИВІЛЬНОЇ ОБОРОНИ) НА МИРНИЙ ТА ОСОБЛИВИЙ ЧАС»	
	Пояснювальна записка	
	Графічна частина	
Арк.№ 1	Схема інженерно-технічних заходів цивільного захисту на мирний час	
Арк.№ 2	Схема інженерно-технічних заходів цивільного захисту на особливий час	

Проектна документація "Внесення змін в генеральний план селища Верховина Івано-Франківської області, суміщений з детальним планом території в межах розміщення земельної ділянки, кадастровий номер 2620855100:03:002:1561 з метою уточнення прибережної захисної смуги річки Чорний Черемош, зміни функціонального призначення території на територію рекреаційно-туристичних закладів та рекреаційного житла, зміни цільового призначення земельної ділянки" виготовлена у відповідності з чинними нормативними документами станом на 2024 р.

Головний архітектор проекту:

О. Микуляк

ВІДОМІСТЬ ПРО УЧАСНИКІВ ПРОЕКТУ

Головний архітектор проекту

О. Микуляк

Розробив

Ю. Шентак

К. Шентак

ВСТУП

Проектна документація "Внесення змін в генеральний план селища Верховина Івано-Франківської області, суміщений з детальним планом території в межах розміщення земельної ділянки, кадастровий номер 2620855100:03:002:1561 з метою уточнення прибережної захисної смуги річки Чорний Черемош, зміни функціонального призначення території на територію рекреаційно-туристичних закладів та рекреаційного житла, зміни цільового призначення земельної ділянки" розроблена на підставі:

- рішення сесії 8 демократичного скликання Верховинської селищної ради від 25.09.2024 р. №499-40/2024

- завдання на розроблення змін до генерального плану з детальним планом території;

- вихідних матеріалів, наданих Замовником;

- вкопійовання з генерального плану селища Верховина;

- топографічна зйомка території в М 1:500.

Робота виконана в одну стадію і складається з графічної та текстової частин.

ЧАСТИНА I. КОМПЛЕКСНА ОЦІНКА ТЕРИТОРІЇ

1.Просторово-планувальна організація території

1.1.Ситуаційний план

Верховина — селище в Івано-Франківській області, адміністративний центр Верховинського району та Верховинської селищної громади. Розташоване на висоті 620 м над рівнем моря, на березі річки Чорний Черемош, за 150 км від Івано-Франківська і за 31 км від залізничної станції Ворохта. Осередок гуцульської культури.

Площа в існуючих межах населеного пункту складає – 51.8 км².

Чисельність населення селища Верховина станом на 01 січня 2021р. становить 5815 осіб.

Територія, щодо якої розробляються зміни до генерального плану з детальним планом території, знаходиться в центральній частині селища Верховина. Це частина, яка розташована з правого берега річки Чорний Черемош по вулиці Бандери і виходить на автошлях Р-24 (автомобільний шлях регіонального значення у Івано-Франківській, Тернопільській та Хмельницькій областях), який сполучає селище Верховина з обласним центром.

1.2.Планувальний каркас та система розселення

Існуюча планувальна структура території змін до генерального плану суміщених з детальним планом території характеризується компактним розташуванням населеного пункту.

Проектована ділянка межує з західної сторони з територією житлової забудови, зі східної сторони – з залізобетонним мостом через річку

Чорний Черемош, з південної сторони – з вулицею Бандери, з північної сторони – з берегом річки Чорний Черемош.

Проектом змін до генерального плану суміщених з детальним планом території охоплюються ділянка для ведення особистого селянського господарства гр. Джемели М.Ю., сусідня ділянка з західної сторони з територією житлової забудови.

Загальна площа території опрацювання складає 1.5 га.

2. Землеустрій та землекористування

2.1. Сучасне використання земель

Станом на сьогодні, на території ділянки для ведення особистого селянського господарства гр. Джемели М.Ю. немає забудови.

Згідно з діючим генеральним планом селища Верховина, ділянка відноситься до території зелених насаджень загального користування.

Станом на сьогодні, ділянка площею 0.16 га є сформованою. Фактичне використання ділянки – ведення особистого селянського господарства (код цільового призначення 01.03).

Кадастровий номер ділянки : 2620855100:03:002:1561.

Цільове призначення: 01.03 – для ведення особистого селянського господарства.

Категорія: землі сільськогосподарського призначення.

Власність: приватна.

3. Природоохоронні та ландшафтно-рекреаційні території

На проєктованій території змін до генплану суміщених з детальним планом території відсутні природоохоронні та ландшафтно-рекреаційні території.

4. Обмеження у використанні земельних ділянок

4.1. Існуючі обмеження у використанні земельних ділянок.

- прибережна захисна смуга річки Чорний Черемош – 50 м;
- «червоні лінії» вулиці Бандери — 25 м;
- охоронна зона ЛЕП 0.4кВ – 2 м;
- охоронна зона водопроводу – 5 м.

5. Забудова території та господарська діяльність

5.1. Розміщення виробничих об'єктів.

Станом на теперішній час на проєктованій території немає виробничих об'єктів.

5.2. Збереження традиційного середовища

На проєктованій території ДПТ пам'ятки археології, містобудування і архітектури відсутні. Також проєктована територія не входить в охоронну зону

пам'яток культурної спадщини.

6. Обслуговування населення

Територія опрацювання ДПТ - це землі особистого селянського господарства. На ній відсутні підприємства та заклади обслуговування населення, а також об'єкти надання адміністративних і соціальних послуг.

7. Транспортна мобільність та інфраструктура

7.1. Транспортні зв'язки та транспортний попит

Зв'язок автомобільним транспортом між проектованою ділянкою та іншими територіями здійснюється в основному по вулиці Бандери («червоні лінії» - 25 м).

7.2. Організація зовнішнього транспортного сполучення

Вулиця Бандери забезпечує зовнішній транспортний зв'язок з сусідніми вулицями і перетинається з автошляхом Р-24 (автомобільний шлях регіонального значення у Івано-Франківській, Тернопільській та Хмельницькій областях), який сполучає селище Верховина з обласним центром м. Івано-Франківськ.

Найближча залізнична станція знаходиться на відстані 31 км в селищі Ворохта.

7.3. Дорожньо-транспортна інфраструктура

В'їзди - виїзди на територію ділянки здійснюються з вул. Бандери.

8. Інженерне забезпечення території, трубопровідний транспорт та телекомунікації

8.1. Водопостачання та водовідведення

Станом на теперішній час водопостачання підведено на територію опрацювання ДПТ, а водовідведення на території ДПТ відсутнє.

8.2. Електропостачання

Біля території ДПТ проходить повітряна лінія електропередач ЛЕП 0.4кВ.

8.3. Газопостачання

Газопостачання на даному об'єкті відсутнє.

8.4. Теплопостачання

Станом на теперішній час централізоване теплопостачання на проектній території відсутнє.

8.5. Трубопровідний транспорт

Станом на теперішній час трубопровідний транспорт на проектній території відсутній.

8.6. Телекомунікаційні мережі та об'єкти

Станом на теперішній час телекомунікаційні мережі та об'єкти на території відсутні.

9. Підготовка та благоустрій території

9.1. Інженерна підготовка і захист території

Рельєф проектованої території характеризується ухилом з півдня на північ з перепадом вертикальних відміток близько 1м. На ділянці відсутні штучні земляні споруди у вигляді насипів, виїмок, траншей і т.д.

Проявів небезпечних геологічних процесів (зсуви, карсти) в районі проектованої ділянки не спостерігалось.

На даний час на ділянці ДПТ дощова каналізація відсутня.

9.2. Благоустрій території

На території ділянки ДПТ благоустрій відсутній.

9.3. Використання підземного простору

Станом на теперішній час підземних споруд на ділянці проектування немає.

9.4. Поводження з відходами

Вивезення та утилізація твердих побутових відходів забезпечується організовано з усієї території селища Верховина комунальними службами у місця, які погоджені з управлінням державного нагляду за дотриманням санітарного законодавства Головного Управління Держпродспоживслужби в Івано-Франківській області та департаментом екології та природних ресурсів Івано Франківської облдержадміністрації.

ЧАСТИНА II. ОБГРУНТУВАННЯ ПРОЕКТНИХ РІШЕНЬ

10. Просторово-планувальна організація території

10.1. Ситуаційний план

Ділянка, щодо якої здійснюється детальне планування, знаходиться в центральній частині селища Верховина.

Проектована ділянка межує з західної сторони з територією житлової забудови, зі східної сторони – з залізобетонним мостом через річку Чорний Черемош, з південної сторони – з вулицею Бандери, з північної сторони – з берегом річки Чорний Черемош.

Згідно з діючим генеральним планом територія проектування відноситься до територій зелених насаджень загального користування.

10.2. Планувальний каркас та система розселення

Існуюча планувальна структура проектованої ділянки буде зручною для обслуговування будівлі рекреаційного призначення, що передбачена даним проектом.

Цей проект дасть можливість створити сприятливі умови для створення нових робочих місць.

Проектом передбачається 5 робочих місць.

11. Природоохоронні та ландшафтно-рекреаційні території

На території ДПТ відсутні природоохоронні та ландшафтно-рекреаційні території. Створення нових природоохоронних чи ландшафтно-рекреаційних територій на ділянці проектування проектом не передбачено.

12. Обмеження у використанні земельних ділянок

Існуюча прибережна захисна смуга річки Чорний Черемош – 50м. Проектом містобудівної документації передбачено влаштувати берегоукріплення з правого берега річки Чорний Черемош від існуючого моста до існуючих двох будівель житлової забудови коштами власників даних земельних ділянок, що дасть можливість зменшити прибережну захисну смугу річки Чорний Черемош до 25м.

12.1. Проектні обмеження у використанні земельних ділянок

- прибережна захисна смуга річки Чорний Черемош – 25 м;
- «червоні лінії» вулиці Бандери — 25 м;
- охоронна зона ЛЕП 0.4кВ – 2 м;
- охоронна зона водопроводу – 5 м;
- санітарно-захисна зона водонепроникного септика – 5 м.

12.2. Встановлені обмеження у використанні земельних ділянок

На ділянці опрацювання ДПТ передбачено розташування будівлі рекреаційного призначення.

Земельна ділянка площею 0.16 га кадастровий номер 2620855100:03:002:1561 підлягає зміні цільового призначення з земель ведення особистого селянського господарства (код цільового призначення 01.03) на території рекреаційно-туристичних закладів та рекреаційного житла (код цільового призначення 07.01 для будівництва та обслуговування об'єктів рекреаційного призначення).

13. Функціональне зонування території детального планування

Територія опрацювання на внесення змін в ГП суміщених з розробленням ДПТ межує з північної сторони – з берегом річки Чорний Черемош, з південної сторони – з вулицею Бандери, з західної сторони з територією житлової забудови, зі східної сторони – з залізобетонним мостом через

річку Чорний Черемош.

Проектними рішеннями детального плану функціональне призначення проектної ділянки громадянина Джелеми М.Ю. змінюється з земель ведення особистого селянського господарства (код цільового призначення 01.03) на території рекреаційно-туристичних закладів та рекреаційного житла (код цільового призначення 07.01 для будівництва та обслуговування об'єктів рекреаційного призначення).

14. Забудова територій та господарська діяльність

14.1. Розміщення житлового фонду

Даною містобудівною документацією не передбачається розташування на території проектування житлових будинків.

Проектом передбачено будівництво рекреаційно-туристичних закладів та рекреаційного житла.

14.2. Розміщення ділових центрів та інноваційних об'єктів

Проектна ділянка має функціональне призначення - території рекреаційно-туристичних закладів та рекреаційного житла. Поряд з нею із західної сторони знаходяться території житлової забудови.

14.3. Розміщення виробничих об'єктів

Даною містобудівною документацією не передбачається розташування на території проектування виробничих об'єктів.

14.4. Збереження традиційного середовища

Територія опрацювання ДПТ не входить в охоронну зону пам'яток культурної спадщини. На теперішній час об'єктів всесвітньої спадщини, їх територій та буферних зон, а також пам'яток культурної спадщини, історико-культурних заповідників, охоронюваних археологічних територій на території проектування не виявлено.

Якщо при проведенні земляних робіт будуть виявлені об'єкти, що становлять археологічну цінність, такі роботи слід припинити і далі діяти відповідно до діючого законодавства.

15. Обслуговування населення

Даною містобудівною документацією не передбачається розташування на території проектування ділових центрів та інноваційних об'єктів, а також об'єктів надання адміністративних і соціальних послуг.

Проектом передбачено будівництво рекреаційно-туристичних закладів та рекреаційного житла.

16. Транспортна мобільність та інфраструктура

16.1. Дорожньо-транспортна інфраструктура

Для ефективного використання потужностей проекрованої ділянки необхідна правильно організована транспортна інфраструктура, інтегрована в існуючі транспортні шляхи. Саме така ціль досягається при розробці схеми транспортного і пішохідного руху на проектованій території (*див. графічна частина, аркуш б*).

Для забезпечення доступу до проекрованої території з будівлею рекреаційного призначення, передбачається влаштування нового проїзду з південної сторони ділянки з вул. Бандери («червоні лінії» - 25 м).

Покриття проїздів та майданчиків, що проектуються – асфальтобетонне. При проектуванні проїздів на території і до території проекрованої ділянки слід розраховувати їх на проїзд автомобілів загальною масою 25-30 т.

Профілі доріг в червоних лініях, поперечні та повздовжні ухили і радіуси поворотів прийняті згідно діючих нормативів ДБН В.2.3-5:2018 «Вулиці і дороги» (*див. графічна частина, аркуш 9*).

16.2. Організація громадського транспорту

Рух громадського транспорту в селищі Верховина здійснюється по вулиці Франка. Зупинка громадського транспорту розташована на вул. Франка.

16.3. Організація пішохідних зв'язків та велосипедної інфраструктури

На території проектування передбачено тротуар з твердим покриттям для забезпечення швидкого та безпечного пересування працюючих та відвідувачів по території рекреаційно-туристичного закладу та рекреаційного житла.

16.4. Організація паркувального простору

Для обслуговування працівників та відвідувачів будівлі рекреаційного призначення передбачена автомобільна стоянка на 4 паркомісця.

17. Інженерне забезпечення території, трубопровідний транспорт та телекомунікації

Проектні рішення щодо влаштування нових інженерних мереж та протипожежного водопостачання на території опрацювання ДПТ відображені у схемі інженерного забезпечення території (*див. графічну частину, арк.7*).

17.1 Водопостачання та водовідведення

Для відвідувачів та працівників будівлі рекреаційного призначення містобудівною документацією передбачається забезпечення водою для господарсько-питних потреб від існуючого водопроводу.

Для каналізування проектної будівлі передбачено влаштування водонепроникного септика.

Для забезпечення потреб пожежогасіння на території проектування

містобудівною документацією передбачається встановлення пожегидранта.

Детальні технічні характеристики проєктованих мереж будуть розроблятися на наступних стадіях проєктування.

17.2. Електропостачання

Біля території ДПТ проходить повітряна лінія електропередач ЛЕП 0.4кВ, яка знаходиться поруч із проєктною ділянкою і надалі буде використовуватися для потреб проєктної будівлі.

17.3. Газопостачання

Газопостачання на даному об'єкті відсутнє. Проєктом не передбачено проведення нових газопроводів на ділянці проєктування.

17.4. Теплопостачання

Даним детальним планом передбачається використання системи автономного теплопостачання (підключення будівлі до централізованих мереж теплопостачання не передбачається).

В якості джерела теплопостачання передбачається встановлення електричного котла. Потужність та джерело енергії для котла визначатиметься на наступних стадіях проєктування.

З метою забезпечення економії паливно-енергетичних ресурсів, на наступних стадіях проєктування необхідно впровадження ефективних проєктних рішень, враховуючи можливість використання альтернативних видів енергії та застосування будівельних конструкцій з підвищеними теплофізичними властивостями.

17.5. Трубопровідний транспорт

Станом на теперішній час трубопровідний транспорт на проєктній території відсутній. Нових трубопроводів на території опрацювання ДПТ не передбачено.

17.6. Телекомунікаційні мережі та об'єкти

Телекомунікаційні мережі та об'єкти на території проєктування відсутні. Детальним планом території розташування нових об'єктів не передбачається.

18. Інженерна підготовка та благоустрій території

18.1. Інженерна підготовка та захист території

Схему інженерної підготовки території та вертикального планування детального плану виконано на основі креслення «Інженерна підготовка території» та на топографічній основі, розробленій ТзОВ «Кедр проєкт» в 2024 р., М 1:500.

Рельєф проєктованої території характеризується ухилом з півдня на північ з перепадом вертикальних відміток близько 1.0 м.

На ділянці відсутні штучні земляні споруди у вигляді насипів, виїмок,

траншей і т.д.

Проявів небезпечних геологічних процесів (зсуви, карсти) в районі проєктованої ділянки не спостерігалось.

На даний час на ділянці ДПТ дощова каналізація відсутня.

Мета інженерної підготовки території – це підготовка її до використання за призначенням, а саме для будівництва та експлуатації будівлі рекреаційного призначення на проєктованій території ДПТ.

Схема розроблена за принципом максимального збереження існуючого рельєфу та мінімального перетворення місцевості, враховуючи інженерні та архітектурно-планувальні вимоги.

Схемою передбачається:

– влаштувати берегоукріплення з правого берега річки Чорний Черемош по периметру від існуючого моста до існуючих двох будівель житлової забудови коштами власників даних земельних ділянок, що дасть можливість зменшити прибережну захисну смугу річки Чорний Черемош до 25м;

– забезпечення відведення поверхневих стічних вод;

– забезпечення проєктних відміток в точках перехрещення осей проїздів та в характерних місцях;

– забезпечення та дотримання нормативних поздовжніх ухилів на проїздах;

– забезпечення мінімального обсягу земляних робіт;

– максимальне збереження природного стану ґрунтів;

– створення безпечних умов руху транспорту, пішоходів, маломобільних груп населення.

Ці заходи передбачаються для створення більш сприятливого освоєння території та використання її за функціональним призначенням.

На кресленні (*див. графічну частину, арк.8*) наведені елементи вертикального планування: висотні відмітки в метрах, поздовжні ухили в проміле та відстані між характерними точками.

При складанні схеми вертикального планування території поздовжні ухили проїзної частини прийняті згідно вимоги ДБН В.2.3-4:2015.

При виконанні інженерної підготовки ділянки проєктування родючий шар ґрунту, перед початком будівництва, знімається з наступним використанням його для озеленення (глибину знімання родючого шару та величину насипу на ділянках уточнити на наступних стадія проєктування).

Проєктом передбачається інженерна підготовка території, яка запобігає підтопленню рельєфу та забезпечує відведення поверхневих вод на прилеглу територію.

Водовідведення поверхневих вод від будівель і споруд відбувається в знижені місця рельєфу.

18.3. Благоустрій території

Благоустрій території проєктування передбачає наступне:

- облаштування твердого покриття (асфальтобетон, бруківка) для проїздів, тротуарів, автостоянки, майданчиків;

- зовнішнє освітлення території проєктування.

Озеленення території ДПТ здійснити шляхом посіву газонних трав. Загальна площа території озеленення складає близько 926 м².

18.4. Поводження з відходами

Для підтримки задовільного санітарного стану проектної території передбачено збір та вивіз твердих побутових відходів. Проектом передбачається розміщення майданчика під герметичні контейнери для сміття на проектній території.

Вивезення та утилізація твердих побутових відходів буде проводитися за договором з комунальними службами.

Операції щодо збирання, зберігання, транспортування та утилізації відходів повинні здійснюватися з дотримання норм екологічної безпеки та законодавства України.

Місце тимчасового зберігання відходів повинні відповідати вимогам СанПіН 2.2.7.029:99.

З метою уникнення можливого потрапляння відходів в навколишнє середовище передбачено забезпечення повного збирання, належного зберігання та недопущення знищення і псування відходів. В обов'язки особи, яку буде призначено відповідальною у сфері поведження з відходами на підприємстві, буде входити моніторинг місць зберігання відходів та ведення первинного поточного обліку кількості, типу і складу відходів, що утворюються, збираються, зберігаються та передаються на утилізацію.

Система санітарного очищення території та кількість контейнерів для сміття розроблятимуться на наступних стадіях проектування.

19. Землеустрій та землекористування

19.1. Землевпорядні заходи перспективного використання земель

Детальним планом території визначені межі земельної ділянки громадянина Джелеми М.Ю. площею 0.16 га.

Дана ділянка площею 0.16 га кадастровий номер 2620855100:03:002:1561 сформована і підлягає зміні цільового призначення з земель ведення особистого селянського господарства (код цільового призначення 01.03) на території рекреаційно-туристичних закладів та рекреаційного житла (код цільового призначення 07.01 для будівництва та обслуговування об'єктів рекреаційного призначення).

19.2. Формування земельних ділянок

Земельна ділянка площею 0.16 га кадастровий номер 2620855100:03:002:1561 сформована.

19.3. Реєстрація земельних ділянок

20. План реалізації містобудівної документації

Мета розроблення детального плану території - це зміна цільового призначення даної земельної ділянки з земель ведення особистого селянського господарства (код цільового призначення 01.03) на території рекреаційно-туристичних закладів та рекреаційного житла (код цільового призначення 07.01 для будівництва та обслуговування об'єктів рекреаційного призначення).

Термін реалізації детального плану території – 5 років.

Здійснення забудови обгрунтовується спеціальними техніко-економічними розрахунками, містобудівними і санітарно-гігієнічними вимогами.

Проектні рішення детального плану розробленні з врахуванням рішень генерального плану селища Верховина, а також враховані вимоги Державних будівельних норм:

- ДБН Б.1.1-14:2021 «Склад та зміст містобудівної документації на місцевому рівні»
- ДБН Б.2.2-12:2019 "Планування і забудова територій";
- ДБН В.2.3-5:2018 "Вулиці та дороги населених пунктів";
- ДСП 173-96 “Державні санітарні правила планування та забудови населених пунктів”;
- Земельний кодекс України.

Реалізація даного проекту дасть можливість створити сприятливі умови для функціонування будівлі рекреаційного призначення, а також сприятиме економічному розвитку села вцілому.

Рішення детального плану повинні враховуватись і прийматись за основу при прийнятті рішень органів місцевого самоврядування щодо використання території.

Детальний план території підлягає громадським слуханням. Порядок проведення громадських слухань, щодо врахування громадських інтересів під час розроблення проектів містобудівної документації на місцевому рівні затверджений Постановою Кабінету Міністрів України від 25.05.2001 р. № 555.

Містобудівна документація має бути розглянута та затверджена рішенням Верховинської селищної ради у відповідності з Законом України "Про регулювання містобудівної діяльності".

**ОСНОВНІ ПРОЕКТНІ ПОКАЗНИКИ
ДЕТАЛЬНОГО ПЛАНУ ТЕРИТОРІЇ**

Назва показника	Одиниця виміру	Існуючий стан	Значення проектних показників (Короткостроковий період, до 5-ти років)
Територія опрацювання детального плану території	га		1.5
Ділянка для будівлі рекреаційного призначення, в т.ч.:	га	-	0.1600
- площа забудови	м ²	-	150.0
- поверховість	поверх	-	2
- площа заощення	м ²	-	524.0
- площа озеленення	м ²	-	926.0

ПН

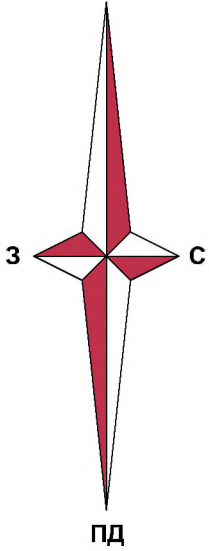
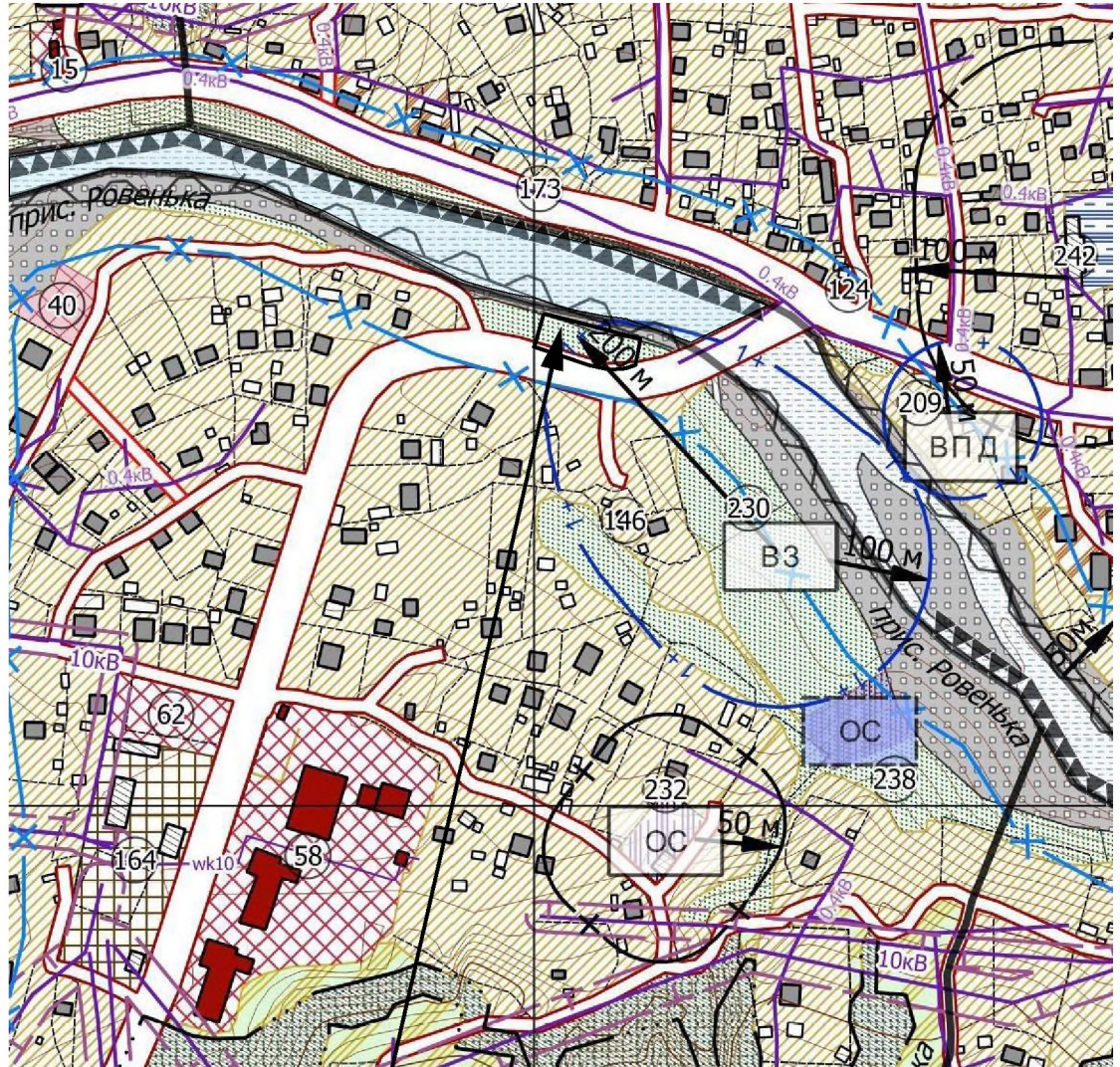


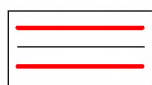
Схема розташування території селища Верховина, щодо якої вносяться зміни, в системі розселення М 1:5000



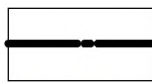
**Територія селища Верховина,
щодо якої вносяться зміни**

Умовні позначення:

існ.



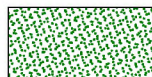
- "червоні лінії" доріг та вулиць



- межа ділянки



- річка Чорний Черемош



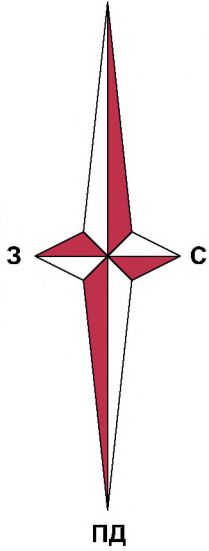
- територія зелених насаджень загального користування



- територія житлової забудови

Зм.	Кільк.	Арк.	Недок	Підпис	Дата	398-24			
						Внесення змін до генерального плану селища Верховина Івано-Франківської області суміщеного з детальним планом території в межах розміщення земельної ділянки, кадастровий номер 2620855100:03:002:1561з метою уточнення прибережної захисної смуги річки Чорний Черемош, зміни функціонального призначення території на територію рекреаційно-туристичних закладів та рекреаційного житла, зміни цільового призначення земельної ділянки			
						Генплан	Стадія	Аркуш	Аркушів
							ГП	1	
ГАП		Микуляк О.				Схема розташування території с.Верховина, щодо якої вносяться зміни, в системі розселення М 1:5000	Підприємець О.Микуляк м.Івано-Франківськ		
Виконав		Шентак Ю.							
Перевірив		Микуляк О.							

ПН

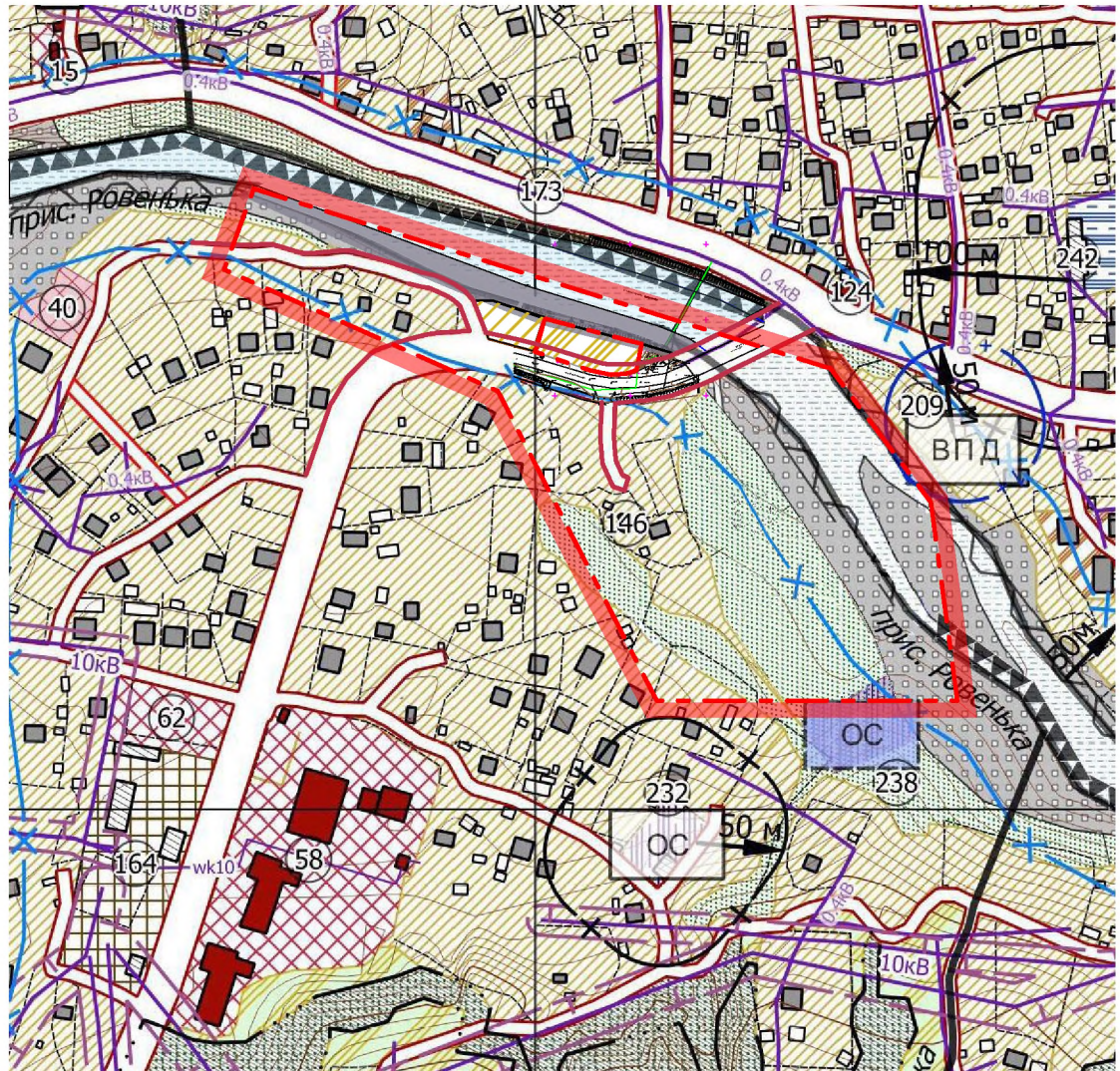


З

С

ПД

План сучасного використання території, щодо якої вносяться зміни в генплан та схема існуючих обмежень у використанні земель М 1:5000



Техніко-економічні показники

№ п/п	Найменування	Одиниці вимір.	Кількість
1	Площа території опрацювання ДПТ	га	1,500
2	Площа ділянки	га	0,16

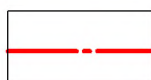
Умовні позначення:

існ.

проект.



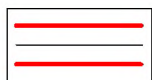
- межа території,
щодо якої вносяться зміни в генплан



- межа ділянки



- річка Чорний Черемош



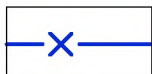
- "червоні лінії" доріг та вулиць



- територія сільськогосподарського призначення



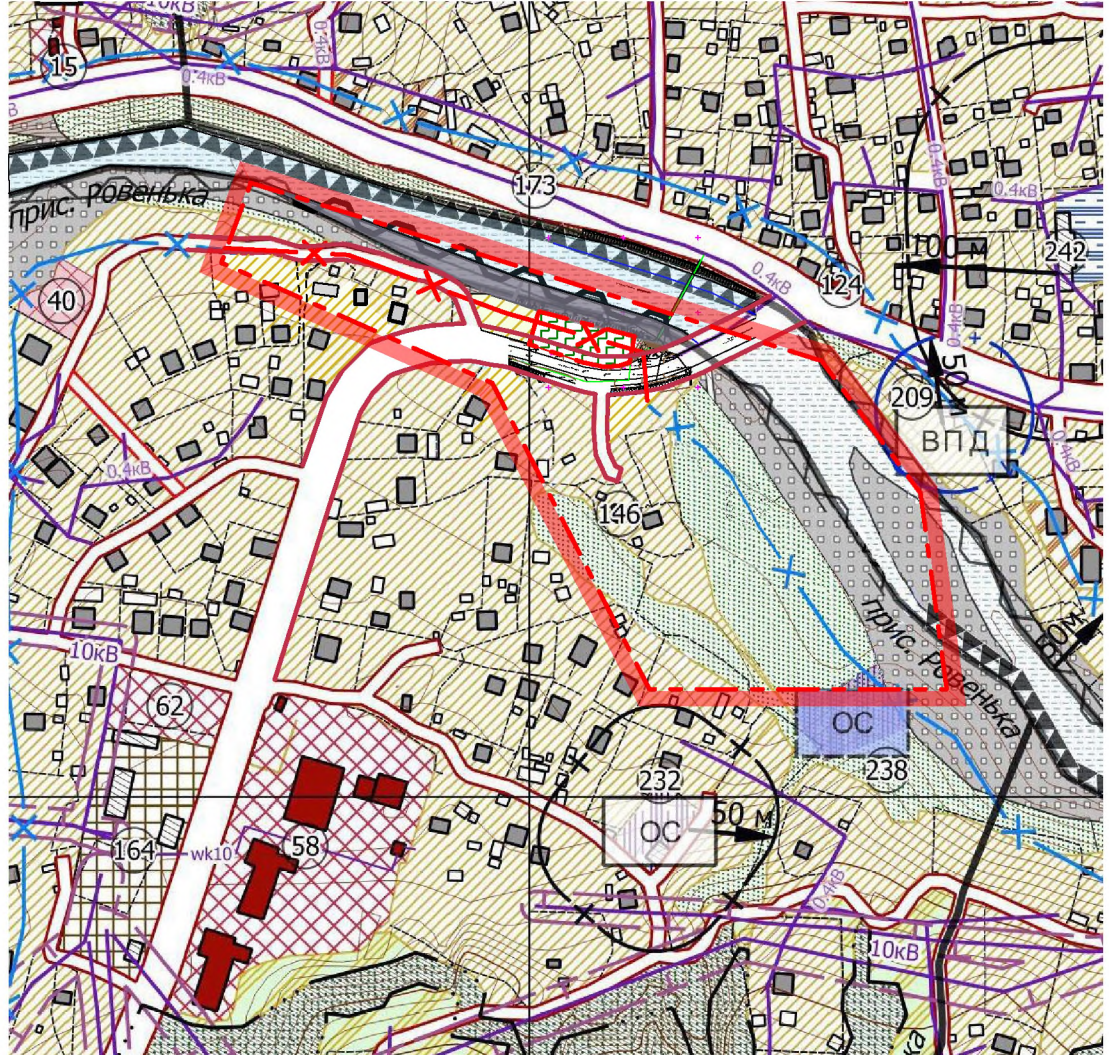
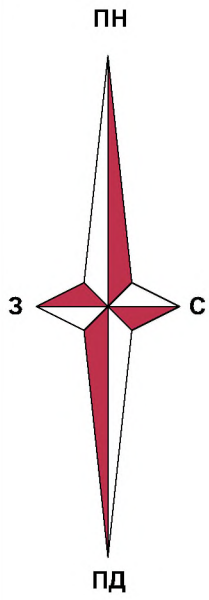
- території житлової забудови



- прибережна захисна смуга

Зм.	Кільк.	Арк.	№док	Підпис	Дата	398-24				
						Внесення змін до генерального плану селища Верховина Івано-Франківської області суміщеного з детальним планом території в межах розміщення земельної ділянки, кадастровий номер 2620855100:03:002:1561з метою уточнення прибережної захисної смуги річки Чорний Черемош, зміни функціонального призначення території на територію рекреаційно-туристичних закладів та рекреаційного житла, зміни цільового призначення земельної ділянки				
						Генплан	Стадія	Аркуш	Аркушів	
							ГП	2		
ГАП		Микуляк О.				План сучасного використання території, щодо якої вносяться зміни в генплан та схема існуючих обмежень у використанні земель М 1:5000.				
Виконав		Шентак Ю.			Підприсмець О.Микуляк м.Івано-Франківськ					
Перевірив		Микуляк О.								

Проектний план суміщений з схемою проектних планувальних обмежень та планом червоних ліній М1:5000



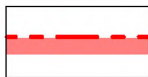
Техніко-економічні показники

№ п/п	Найменування	Одиниці вимір.	Кількість
1	Площа території опрацювання ДПТ	га	1,500
2	Площа ділянки	га	0,16

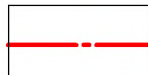
Умовні позначення:

існ.

проект.



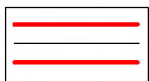
- межа території,
щодо якої вносяться зміни в генплан



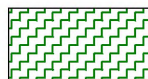
- межа ділянки



- річка Чорний Черемош



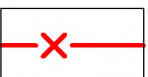
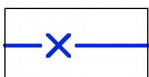
- "червоні лінії" доріг та вулиць



- територія рекреаційно-туристичних закладів та рекреаційного житла

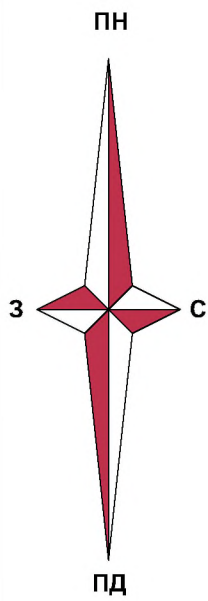


- території житлової забудови

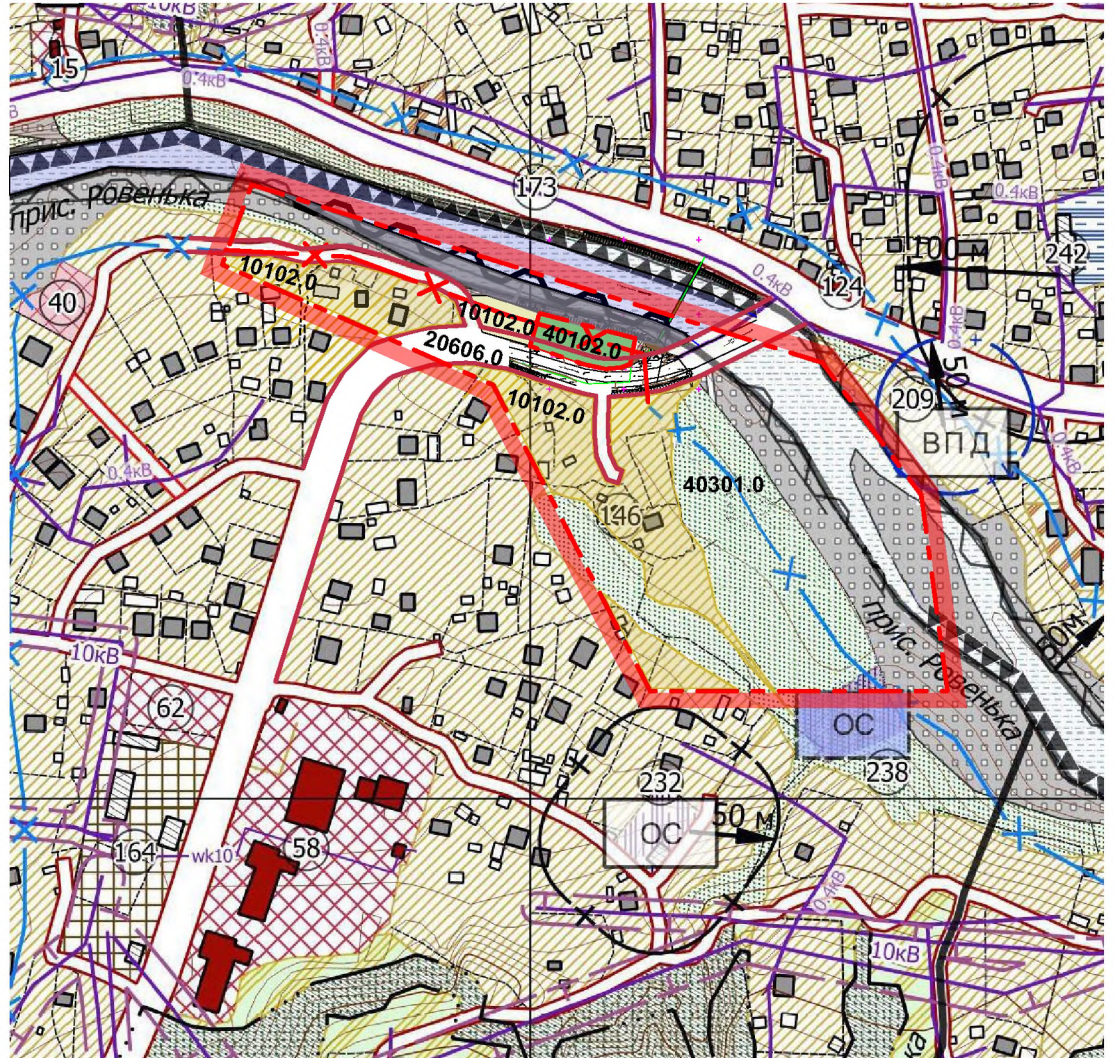


- прибережна захисна смуга

Зм.	Кільк.	Арк.	Нодок	Підпис	Дата	398-24			
						Внесення змін до генерального плану селища Верховина Івано-Франківської області суміщеного з детальним планом території в межах розміщення земельної ділянки, кадастровий номер 2620855100:03:002:1561з метою уточнення прибережної захисної смуги річки Чорний Черемош, зміни функціонального призначення території на територію рекреаційно-туристичних закладів та рекреаційного житла, зміни цільового призначення земельної ділянки			
						Генплан	Стадія	Аркуш	Аркушів
						ГП	3		
ГАП		Микуляк О.				Підприємець О.Микуляк м.Івано-Франківськ			
Виконав		Шентак Ю.							
Перевірив		Микуляк О.							
						Проектний план суміщений з схемою проектних планувальних обмежень та планом червоних ліній М 1:5000.			



План функціонального зонування території, щодо якої вносяться зміни в генплан М 1:5000



Техніко-економічні показники

№ п/п	Найменування	Одиниці вимір.	Кількість
1	Площа території опрацювання ДПТ	га	1,500
2	Площа ділянки	га	0,16

Умовні позначення:

існ. *проект.*



- межа території,
щодо якої вносяться зміни в генплан

Функціональне використання території

40102.0

- територія рекреаційно-туристичних закладів та рекреаційного житла

10102.0

- територія житлової садибної забудови

20606.0

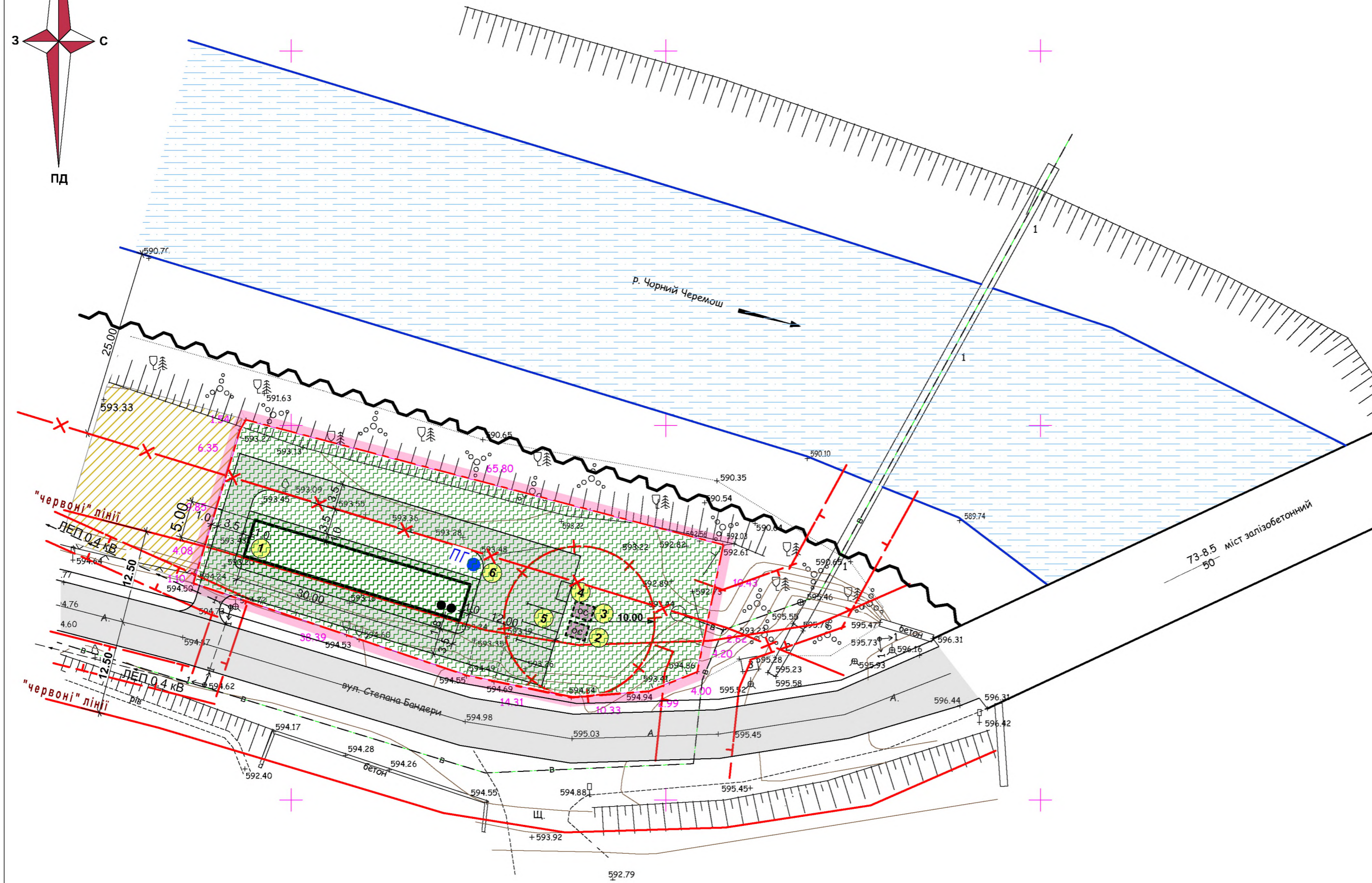
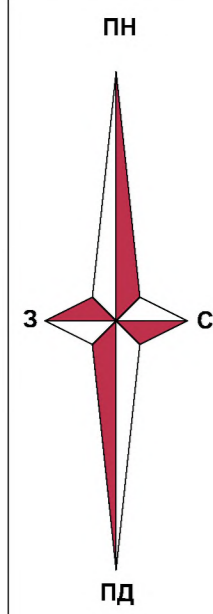
- територія вулиць та доріг

40301.0

- територія зелених насаджень загального користування

Зм.	Кільк.	Арк.	№док	Підпис	Дата	398-24			
						Внесення змін до генерального плану селища Верховина Івано-Франківської області суміщеного з детальним планом території в межах розміщення земельної ділянки, кадастровий номер 2620855100:03:002:1561з метою уточнення прибережної захисної смуги річки Чорний Черемош, зміни функціонального призначення території на територію рекреаційно-туристичних закладів та рекреаційного житла, зміни цільового призначення земельної ділянки			
						Генплан	Стадія	Аркуш	Аркушів
							ГП	4	
ГАП		Микуляк О.				План функціонального зонування території, щодо якої вносяться зміни в генплан М 1:5000.	Підприємець О.Микуляк м.Івано-Франківськ		
Виконав		Шентак Ю.							
Перевірив		Микуляк О.							

Проектний план суміщений з схемою проектних планувальних обмежень та планом червоних ліній М 1:500



Експлікація будівель та споруд

№п/п	Найменування	Один. виміру	Кільк.	Примітки
1	Будівля рекреаційного призначення	поверх	2	проектна
2	Очисні споруди господарсько- побутових стоків	шт.	1	проектні
3	Очисні споруди дощових стоків	шт.	1	проектні
4	Майданчик для роздільного збору відходів	шт.	1	проектний
5	Тимчасова автостоянка	шт.	1	проектна
6	Пожгідрат	шт.	1	проектний

Умовні позначення:

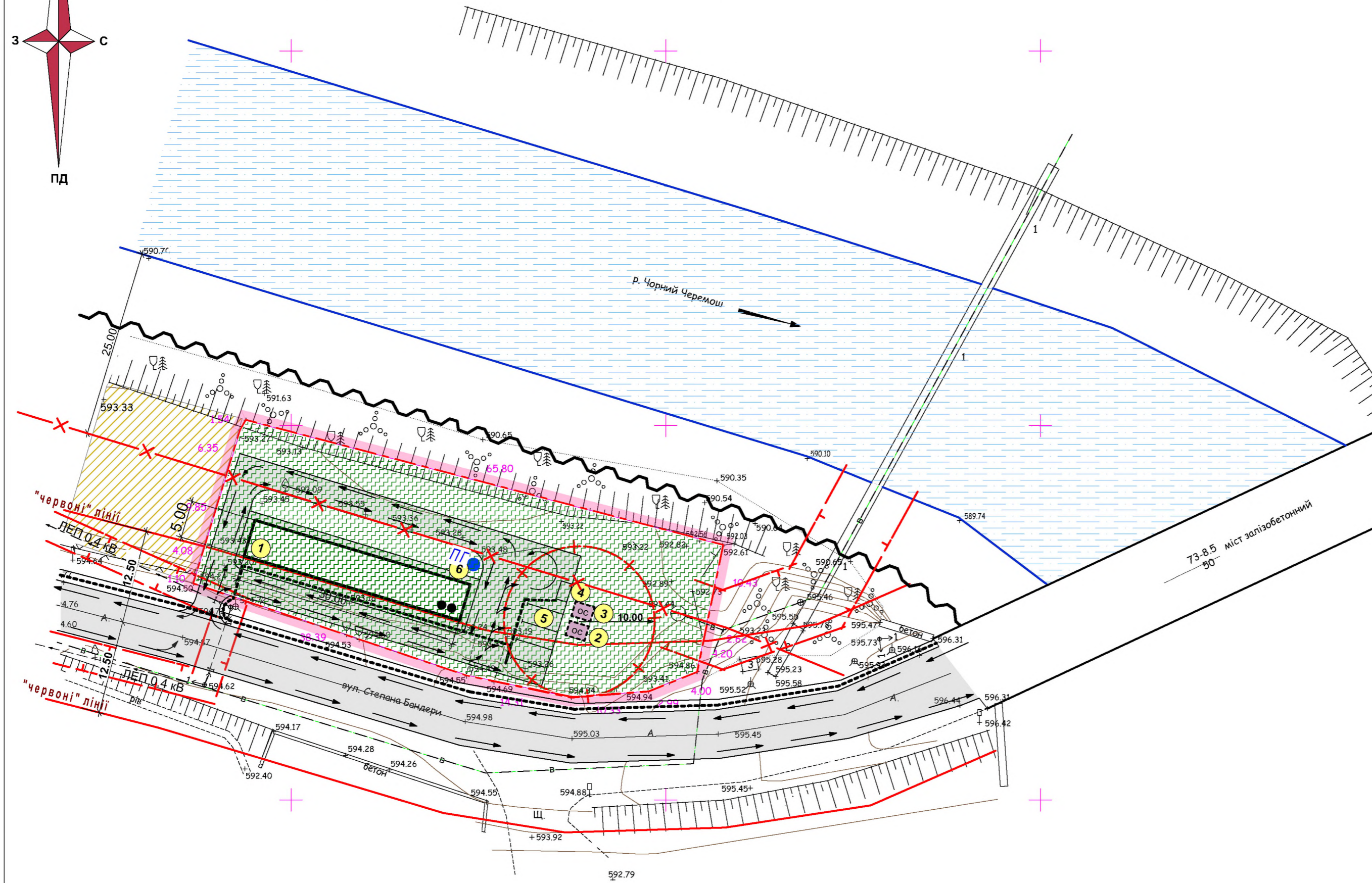
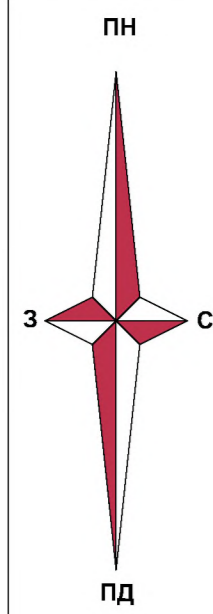
існ.	проект.	
		- межа опрацювання ДПТ
		- "червоні лінії" доріг та вулиць
		- проїзди
		- водний об'єкт
		- територія житлової забудови
		- територія рекреаційно-туристичних закладів та рекреаційно житла
		- будинки і споруди рекреаційного призначення
		- охоронна зона
		- санітарно-захисна зона
		- прибережна захисна смуга
		- лінія ЛЕП 0.4 кВ
		- берегоукріплення річки
		- мережі водопроводу
		- пожежний гідрант

Техніко-економічні показники

№п/п	Найменування	Одиниця виміру	Площа
1	Площа опрацювання ДПТ	га	1.50
2	Площа земельної ділянки	га	0.16
3	Площа забудови	м.кв.	150.00
4	Поверховість	поверх	2
5	Площа мощення	м.кв.	524.00
6	Площа озеленення	м.кв.	926.00

398-24						
Зм.	Кільк.	Арк.	Недок.	Підпис	Дата	
Внесення змін до генерального плану селища Верховина Івано-Франківської області суміщеного з детальним планом території в межах розміщення земельної ділянки, кадастровий номер 2620855100:03:002:1561з метою уточнення прибережної захисної смуги річки Чорний Черемош, зміни функціонального призначення території на територію рекреаційно-туристичних закладів та рекреаційного житла, зміни цільового призначення земельної ділянки						
Детальний план території				Стадія	Аркуш	Аркушів
				ДПТ	5	
ГАП	Мікуляк О.					
Виконав	Шентак Ю.					
Перевірів	Мікуляк О.					
Проектний план суміщений з схемою проектних планувальних обмежень та планом червоних ліній М 1:500				Підприємець О.Мікуляк м.Івано-Франківськ		

Схема транспортної мобільності та інфраструктури М 1:500



Експлікація будівель та споруд

№п/п	Найменування	Один. виміру	Кільк.	Примітки
1	Будівля рекреаційного призначення	поверх	2	проектна
2	Очисні споруди господарсько- побутових стоків	шт.	1	проектні
3	Очисні споруди дощових стоків	шт.	1	проектні
4	Майданчик для роздільного збору відходів	шт.	1	проектний
5	Тимчасова автостоянка	шт.	1	проектна
6	Пожгідрат	шт.	1	проектний

Умовні позначення:

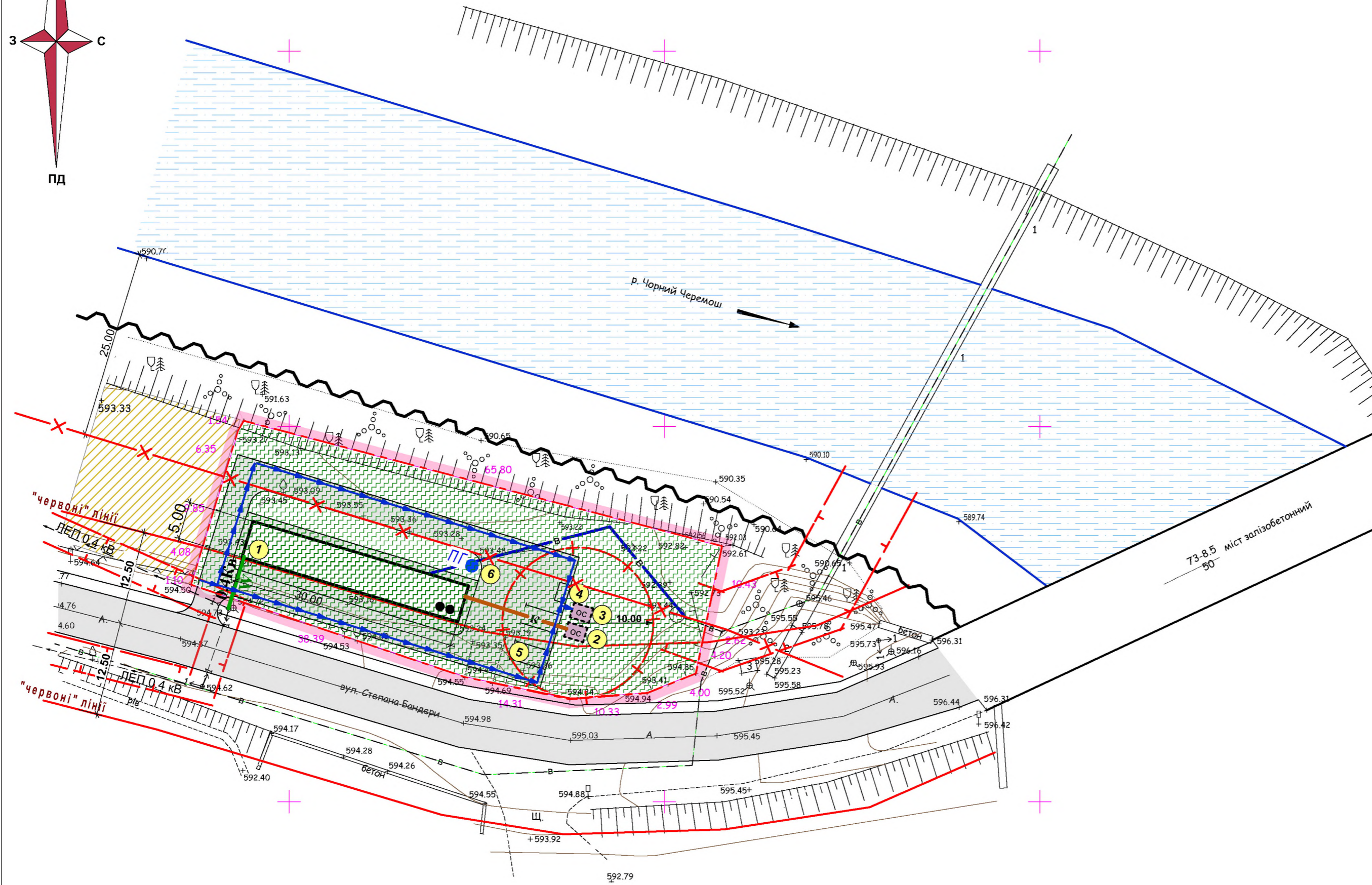
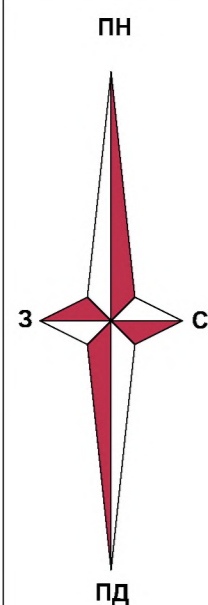
існ.	проект.	Опис
		- межа опрацювання ДПТ
		- "червоні лінії" доріг та вулиць
		- проїзди
		- водний об'єкт
		- територія житлової забудови
		- територія рекреаційно-туристичних закладів та рекреаційно житла
		- будинки і споруди рекреаційного призначення
		- охоронна зона
		- санітарно-захисна зона
		- прибережна захисна смуга
		- лінія ЛЕП 0.4 кВ
		- берегоукріплення річки
		- мережі водопроводу
		- пожежний гідрант
		- Рух транспорту
		- Рух пішоходів

Техніко-економічні показники

№п/п	Найменування	Одиниця виміру	Площа
1	Площа опрацювання ДПТ	га	1.50
2	Площа земельної ділянки	га	0.16
3	Площа забудови	м.кв.	150.00
4	Поверховість	поверх	2
5	Площа мощення	м.кв.	524.00
6	Площа озеленення	м.кв.	926.00

398-24						
Внесення змін до генерального плану селища Верховина Івано-Франківської області суміщеного з детальним планом території в межах розміщення земельної ділянки, кадастровий номер 2620855100:03:002:1561з метою уточнення прибережної захисної смуги річки Чорний Черемош, зміни функціонального призначення території на територію рекреаційно-туристичних закладів та рекреаційного житла, зміни цільового призначення земельної ділянки						
Зм.	Кільк.	Арк.	№док.	Підпис	Дата	
Детальний план території				Стадія	Аркуш	Аркушів
				ДПТ	6	
Схема транспортної мобільності та інфраструктури М 1:500				Підприємець О.Микуляк м.Івано-Франківськ		
ГАП	Микуляк О.					
Виконав	Шентак Ю.					
Перевірів	Микуляк О.					

Схема інженерного забезпечення території М 1:500



Експлікація будівель та споруд

№п/п	Найменування	Один. виміру	Кільк.	Примітки
1	Будівля рекреаційного призначення	поверх	2	проектна
2	Очисні споруди господарсько- побутових стоків	шт.	1	проектні
3	Очисні споруди дощових стоків	шт.	1	проектні
4	Майданчик для роздільного збору відходів	шт.	1	проектний
5	Тимчасова автостоянка	шт.	1	проектна
6	Пожгідрнт	шт.	1	проектний

Умовні позначення:

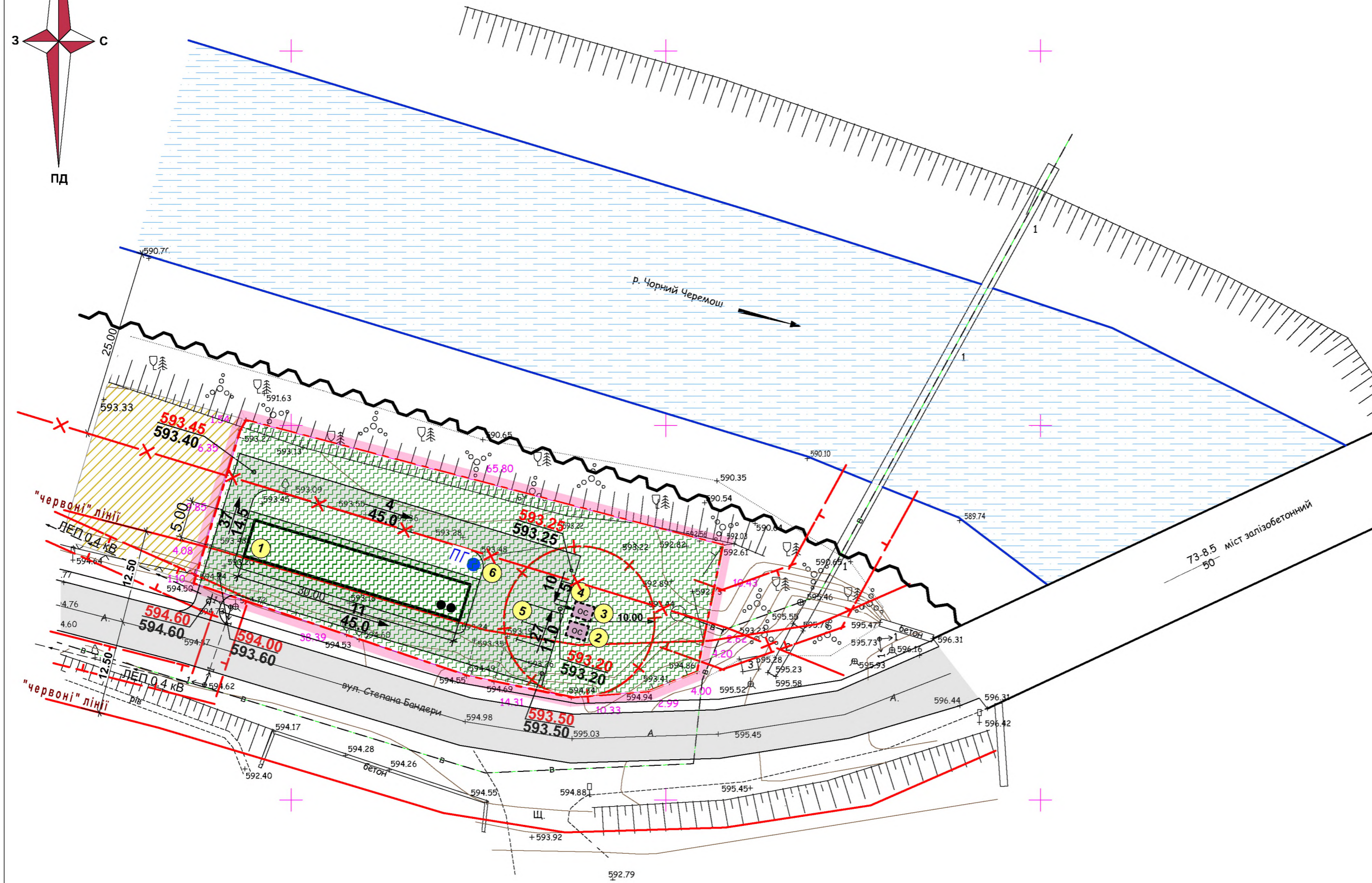
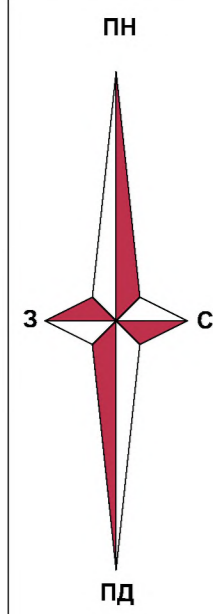
- | | | |
|-------------|----------------|--|
| існ. | проект. | |
| | | - межа опрацювання ДПТ |
| | | - "червоні лінії" доріг та вулиць |
| | | - проїзди |
| | | - водний об'єкт |
| | | - територія житлової забудови |
| | | - територія рекреаційно-туристичних закладів та рекреаційно житла |
| | | - будинки і споруди рекреаційного призначення |
| | | - охоронна зона |
| | | - санітарно-захисна зона |
| | | - прибережна захисна смуга |
| | | - лінія ЛЕП 0.4 кВ |
| | | - берегоукріплення річки |
| | | - мережі водопроводу |
| | | - пожежний гідрант |
| | | - мережі каналізації |
| | | - кабельна лінії електропередач підземна |
| | | - водовідвідний лоток для забруднених нафтопродуктами атмосферних опадів |

Техніко-економічні показники

№п/п	Найменування	Одиниця виміру	Площа
1	Площа опрацювання ДПТ	га	1.50
2	Площа земельної ділянки	га	0.16
3	Площа забудови	м.кв.	150.00
4	Поверховість	поверх	2
5	Площа мощення	м.кв.	524.00
6	Площа озеленення	м.кв.	926.00

398-24					
Внесення змін до генерального плану селища Верховина Івано-Франківської області суміщеного з детальним планом території в межах розміщення земельної ділянки, кадастровий номер 2620855100:03:002:1561з метою уточнення прибережної захисної смуги річки Чорний Черемош, зміни функціонального призначення території на територію рекреаційно-туристичних закладів та рекреаційного житла, зміни цільового призначення земельної ділянки					
Зм.	Кільк.	Арк.	Недок.	Підпис	Дата
Детальний план території				Стадія	Аркуш
				ДПТ	7
Схема інженерного забезпечення території М 1:500				Підприємець О.Микуляк м.Івано-Франківськ	

Схема інженерної підготовки, благоустрою території та вертикального планування території М 1:500.



Експлікація будівель та споруд

№п/п	Найменування	Один. виміру	Кільк.	Примітки
1	Будівля рекреаційного призначення	поверх	2	проектна
2	Очисні споруди господарсько- побутових стоків	шт.	1	проектні
3	Очисні споруди дощових стоків	шт.	1	проектні
4	Майданчик для роздільного збору відходів	шт.	1	проектний
5	Тимчасова автостоянка	шт.	1	проектна
6	Пожгірант	шт.	1	проектний

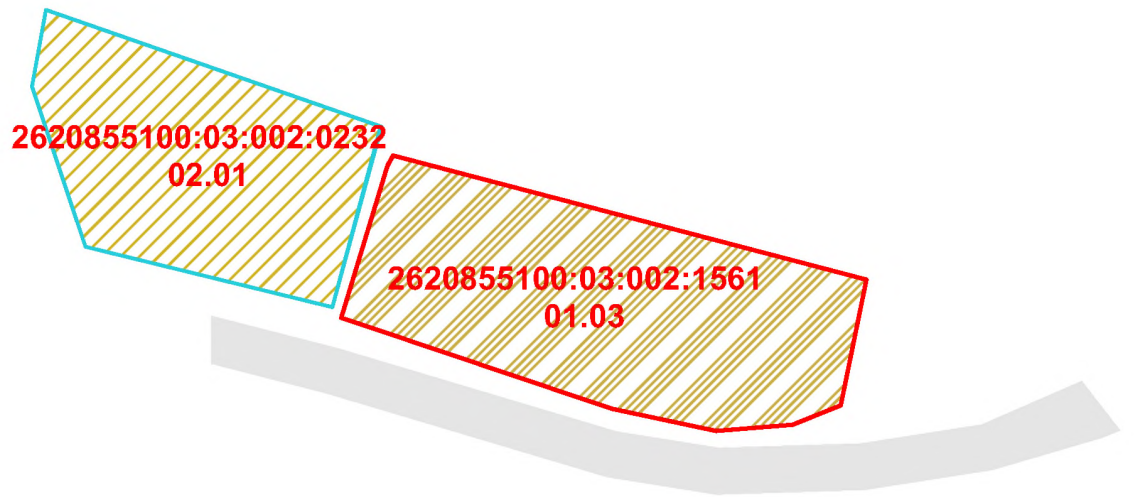
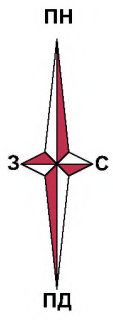
Умовні позначення:

існ.	проект.	
		- межа опрацювання ДПТ
		- "червоні лінії" доріг та вулиць
		- проїзди
		- водний об'єкт
		- територія житлової забудови
		- територія рекреаційно-туристичних закладів та рекреаційно житла
		- будинки і споруди рекреаційного призначення
		- охоронна зона
		- санітарно-захисна зона
		- прибережна захисна смуга
		- лінія ЛЕП 0.4 кВ
		- берегоукріплення річки
		- мережі водопроводу
		- пожежний гідрант
		- Ухил в‰∞
		- Відстань , м
		- червона відмітка (проектна)
		- чорна відмітка (існуюча)

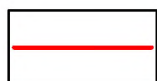
Техніко-економічні показники

№п/п	Найменування	Одиниця виміру	Площа
1	Площа опрацювання ДПТ	га	1.50
2	Площа земельної ділянки	га	0.16
3	Площа забудови	м.кв.	150.00
4	Поверховість	поверх	2
5	Площа мощення	м.кв.	524.00
6	Площа озеленення	м.кв.	926.00

398-24					
Внесення змін до генерального плану селища Верховина Івано-Франківської області суміщеного з детальним планом території в межах розміщення земельної ділянки, кадастровий номер 2620855100:03:002:1561з метою уточнення прибережної захисної смуги річки Чорний Черемош, зміни функціонального призначення території на територію рекреаційно-туристичних закладів та рекреаційного житла, зміни цільового призначення земельної ділянки					
Зм.	Кільк.	Арк.	№док.	Підпис	Дата
Детальний план території				Стадія	Аркуш
				ДПТ	8
Схема інженерної підготовки, благоустрою території та вертикального планування території М 1:500				Підприємець О.Микуляк М.Івано-Франківськ	



Умовні позначення



- межа території, щодо якої розробляється ДПТ



- земельні ділянки з кодом КВЦПЗ 01.03 Для ведення особистого селянського господарства (категорія земель: Землі сільськогосподарського призначення)



- земельні ділянки з кодом КВЦПЗ 01.03 Для ведення особистого селянського господарства (категорія земель: Землі сільськогосподарського призначення)



- земельні ділянки з кодом КВЦПЗ 02.01 Для будівництва та обслуговування житлового будинку, господарських будівель та споруд (присадибна ділянка) (категорія земель: Землі житлової забудови)

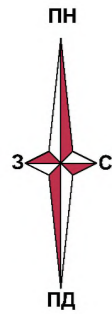


- землі комунальної власності, відомості про які не внесено до Державного земельного кадастру

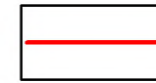
2620855100:03:002:1561 - кадастровий номер земельної ділянки

01.03 - код цільового призначення земельної ділянки згідно з КВЦПЗ

						398-24			
						Внесення змін до генерального плану селища Верховина Івано-Франківської області суміщеного з детальним планом території в межах розміщення земельної ділянки, кадастровий номер 2620855100:03:002:1561 з метою уточнення прибережної захисної смуги річки Чорний Черемош, зміни функціонального призначення території на територію рекреаційно-туристичних закладів та рекреаційного житла, зміни цільового призначення земельної ділянки			
Зм.	Кільк.	Арк.	Недок.	Підпис	Дата	Детальний план території	Стадія	Аркуш	Аркушів
ГАП				Микуляк О.			1:1000	1	4
Виконав				Кость В.		План сучасного використання земель за формою власності із зазначенням категорій та виду цільового призначення з урахуванням наявних обмежень та обтяжень	Підприємець О.Микуляк м.Івано-Франківськ		
Перевірив				Микуляк О.					



Умовні позначення



- межа території, щодо якої розробляється ДПТ

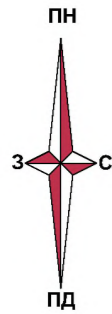


- межі сформованих земельних ділянок приватної власності відомості про які внесено до Державного земельного кадастру після 2004 року

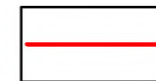
2620855100:03:002:1561 - кадастровий номер земельної ділянки

**Межі земельних ділянок в результаті розроблення Детального плану території залишаються без змін, тобто відповідають даним Державного земельного кадастру
Нові земельні ділянки не формуються**

						398-24			
						Внесення змін до генерального плану селища Верховина Івано-Франківської області суміщеного з детальним планом території в межах розміщення земельної ділянки, кадастровий номер 2620855100:03:002:1561 з метою уточнення прибережної захисної смуги річки Чорний Черемош, зміни функціонального призначення території на територію рекреаційно-туристичних закладів та рекреаційного житла, зміни цільового призначення земельної ділянки			
Зм.	Кільк.	Арк.	Недок.	Підпис	Дата	Детальний план території	Стадія	Аркуш	Аркушів
ГАП				Микуляк О.			1:1000	2	4
Виконав				Кость В.		План земельних ділянок, сформованих за результатами розроблення детального плану, відомості про які підлягають внесенню до Державного земельного кадастру	Підприсмець О.Микуляк м.Івано-Франківськ		
Перевірив				Микуляк О.					



Умовні позначення



- межа території, щодо якої розробляється ДПТ



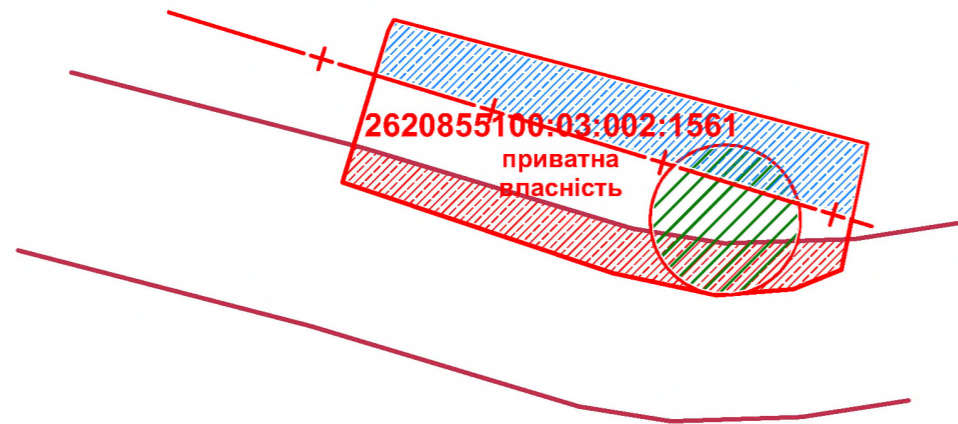
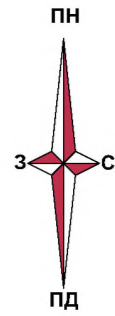
- межі сформованих земельних ділянок приватної власності відомості про які внесено до Державного земельного кадастру після 2004 року








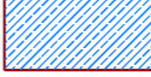

- межі сформованих земельних ділянок невизначеної власності відомості про які внесено до Державного земельного кадастру після 2004 року

2623286900:02:001:0120 - кадастровий номер земельної ділянки

						398-24			
						Внесення змін до генерального плану селища Верховина Івано-Франківської області суміщеного з детальним планом території в межах розміщення земельної ділянки, кадастровий номер 2620855100:03:002:1561 з метою уточнення прибережної захисної смуги річки Чорний Черемш, зміни функціонального призначення території на територію рекреаційно-туристичних закладів та рекреаційного житла, зміни цільового призначення земельної ділянки			
Зм.	Кільк.	Арк.	Недок.	Підпис	Дата	Детальний план території	Стадія	Аркуш	Аркушів
ГАП				Микуляк О.			1:1000	3	4
Виконав				Кость В.		План земельних ділянок, право власності на які посвідчено до 2004 року та відомості про які не внесено до Державного земельного кадастру	Підприсебець О.Микуляк м.Івано-Франківськ		
Перевірив				Микуляк О.					



Умовні позначення

-  - межа території, щодо якої розробляється ДПТ
-  - межі сформованих земельних ділянок
-  - "червоні лінії"
-  - прибережна захисна смуга
-  - обмеження з кодом 03.01 Санітарно-захисна зона навколо об'єкта (санітарно-захисна зона навколо очисних споруд)
-  - водоохоронне обмеження з кодом 05.02 Прибережна захисна смуга вздовж річок, навколо водойм та на островах
-  - обмеження з кодом 06.01.1 Території в червоних лініях

2620855100:03:002:1561 - кадастровий номер земельної ділянки

						398-24			
						Внесення змін до генерального плану селища Верховина Івано-Франківської області суміщеного з детальним планом території в межах розміщення земельної ділянки, кадастровий номер 2620855100:03:002:1561 з метою уточнення прибережної захисної смуги річки Чорний Черемosh, зміни функціонального призначення території на територію рекреаційно-туристичних закладів та рекреаційного житла, зміни цільового призначення земельної ділянки			
Зм.	Кільк.	Арк.	Нодок	Підпис	Дата	Стадія	Аркуш	Аркушів	
ГАП				Микуляк О.		Детальний план території	1:1000	4	
Виконав				Кость В.					
Перевірив				Микуляк О.					
						План обмежень у використуванні земель, відомості про які підлягають внесенню до Державного земельного кадастру на підставі розробленої містобудівної документації		Підприсмець О.Микуляк м.Івано-Франківськ	